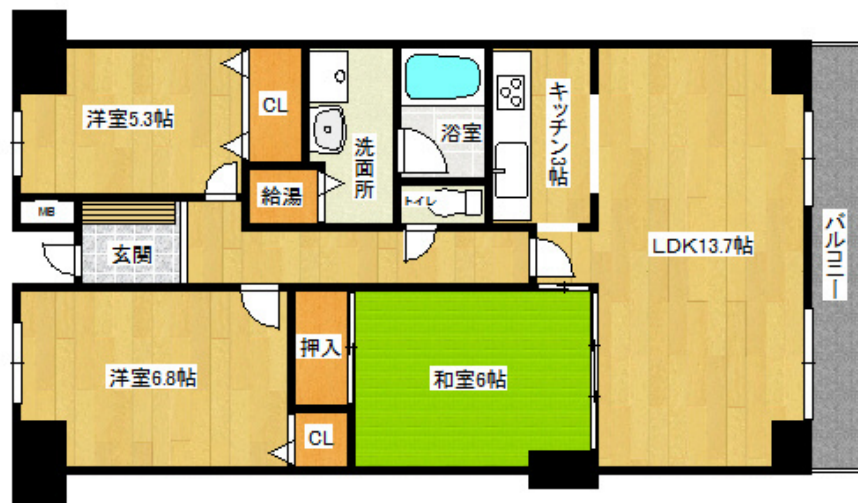


# FOR RENT

分譲タイプ



間取りの「S」はサービスルーム(納戸)です。

図面と現況が異なる場合は現況が優先となります。

賃料	100,000円		
間取り	3LDK	物件種別	マンション(居住用)
管理費	8,000円	共益費	-
雑費	-		
敷金	20万円	礼金	30万円
敷引/償却金	-/-	保証金	-
交通	北大阪急行線 千里中央駅 徒歩10分 阪急千里線 南千里駅 徒歩28分		
物件所在地	大阪府豊中市上新田1丁目		
建物名・部屋番号	千里中央パークヒルズG棟		
構造・規模	鉄骨鉄筋コンクリート 15階建 6階		
専有面積	75.08㎡	向き	南東
築年月	1982年3月	入居時期	相談
仲介料	-	損害保険	
更新料		契約期間	2年
駐車場	要問い合わせ 駐輪場 バイク置き場		
その他費用	[月次費用] 自転車置き場代：200円 バイク置き場代：400円		
入居諸条件	ペット不可 楽器等の使用不可		
保証会社			
設備	3口以上コンロ,TVインターホン,ガスコンロ設置済,クローゼット,システムキッチン,シャワー,シャワ		
備考	当社の取り扱い賃貸マンションにおいてはオーナー様の意向により数多くの未掲載賃貸マンション情報がございます。掲載賃貸情報は全体の3分の1にも満たない数ですので、より多くの未掲載の賃貸情報をお知りになりたい方は当社までお気軽にお問い合わせをお待ちしております 北摂エリアの賃貸マンションの情報ならハウザー江坂センター。		

情報更新日 2018年1月18日

No.OT3030033



国土交通大臣(1)第8728号  
大阪府宅建協会

株式会社ダイイチパートナー ハウザー-江坂センター

大阪府吹田市江の木町1-8 田中ビル201 田中ビル2階  
TEL:0120-580-385 FAX:06-6386-4774  
E-mail: esaka@d-group.co.jp  
URL: http://www.houser-esaka.jp/



携帯サイトから物件詳細を閲覧できます!

取引態様	手数料負担の割合	貸主	借主
仲介先物	手数料配分の割合	元付	客付